



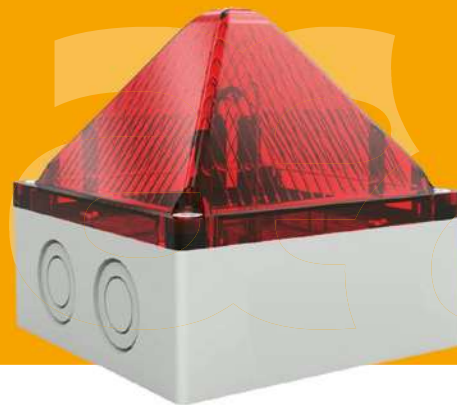
1 prix  
1 délai  
la notice...  
Flashez-moi

# QUADRO

**Feu LED 75 cd : Flash - Clignotant - Fixe**

**Feu Xénon 13 J : Flash**

**Feu SIL2 Xénon 10 J : Flash**



## POINTS FORTS

Extrêmement robuste et étanche

Version SIL2 : peut être intégrée dans un système instrumenté de sécurité jusqu'à SIL2 / PL d

Version LED : extrêmement résistant aux chocs et aux vibrations

## CARACTÉRISTIQUES TECHNIQUES

### Optique

Réglage intensité lumineuse : Version LED : oui

Durée de vie source lumineuse : LED : > 50 000 heures

Xénon : 70 % d'efficacité

après 12 000 000 de flashes

SIL2 xénon : 70 % d'efficacité

après 8 000 000 de flashes

### Général

Indice de protection : IP66/67

Résistance aux impacts : IK08

Humidité relative : 100 %

Température d'utilisation : Versions standard : -40 à +55 °C  
Version SIL2 : -30 à +55 °C

Surveillance de ligne : Diode anti-retour intégrée

Entrées de câble : 2 x Ø 20 mm pré-perçées dessous  
2 x Ø 20/32 mm pré-perçées sur les cotés

Borniers : 0,08 - 2,5 mm<sup>2</sup>

Poids : Version LED : 500 g  
Versions Xénon : 600 g

Matériau : Corps : PC  
Calotte : PC

Couleur matériau : Corps : gris

IP  
66/67

IK  
08

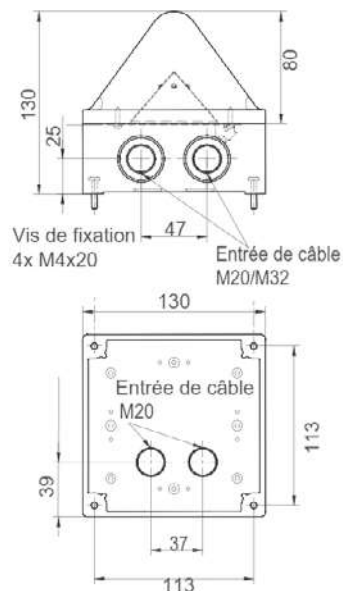
+55°C  
-40°C

SIL2

## AGRÈMENTS ET CERTIFICATIONS

CE | UKCA | EAC

SIL2 (version SIL2)



Couleur d'optique X = **0** **1** **2** **3** **4** **5** **6**

Référence	Version	Techno. & Puissance	Modes de fonctionnement	Nbre de modes à distance	Tension	Tolérance	Conso.
QUADROLED012024048X	Standard	LED 75 cd	<b>Flash</b> : 0,1 Hz   0,5 Hz   0,75 Hz   1 Hz   2 Hz	3	12/24/48 Vcc	11 - 60 Vcc	165 mA (24 Vcc)
QUADROLED115230X			<b>Clignotant</b> : 1 Hz   2 Hz <b>Fixe</b>	1	115/230 Vca	90 - 253 Vca	45 mA (230 Vca)
QUADROF12024X	Standard	Xénon 13 J 260 cd	<b>Flash</b> : 1 Hz	1	24 Vcc	18 - 30 Vcc	725 mA
QUADROF12115X				1	115 Vca	95 - 127 Vca	340 mA
QUADROF12230X				1	230 Vca	195 - 253 Vca	155 mA
QUADROF12SIL2024X	SIL2	Xénon 10 J 225 cd	<b>Flash</b> : 1 Hz	1	24 Vcc	18 - 30 Vcc	765 mA
QUADROF12SIL2115X				1	115 Vca	95 - 127 Vca	450 mA
QUADROF12SIL2230X				1	230 Vca	195 - 253 Vca	350 mA



1 prix  
1 délai  
la notice...  
Flasher-moi

# QUADRO

**Feu synchronisé Xénon 13 J : Flash**

**Feu synchronisé et surveillé Xénon 13 J : Flash**

**Feu fréquence aléatoire Xénon 10 J : Flash**



## POINTS FORTS

QUADRO S : flashs synchronisés sans limite de durée  
QUADRO V : flashs synchronisés sans limite de durée et report de défauts  
QUADRO R : cadence aléatoire des flashs, idéal pour l'illumination de monuments

## CARACTÉRISTIQUES TECHNIQUES

### Optique

Technologie : Xénon  
Synchronisation : QUADRO S/V : auto. en montage parallèle  
Durée de vie source lumineuse : QUADRO S/V : 70 % d'efficacité après 12 000 000 de flashs  
QUADRO R : 70 % d'efficacité après 10 000 000 de flashs

### Général

Indice de protection : IP66/67  
Résistance aux impacts : IK08  
Humidité relative : 100 %  
Température d'utilisation : QUADRO V/R : -25 à +55 °C  
QUADRO S : -40 à +55 °C  
Surveillance de ligne : Diode anti-retour intégrée  
Entrées de câble : 2 x Ø 20 mm  
Borniers : 0,08 - 2,5 mm<sup>2</sup>  
Poids : 600 g  
Matériau : Corps : PC  
Calotte : PC  
Couleur matériau : Corps : gris

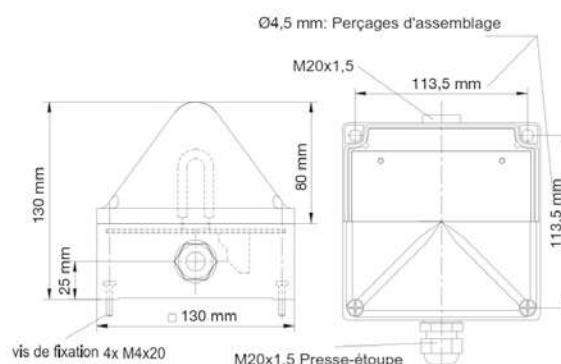
IP  
66/67

IK  
08

+55°C  
-40°C

## AGRÉMENTS ET CERTIFICATIONS

CE | UKCA | EAC



Couleur d'optique X = **0** **1** **2** **3** **4** **5** **6**

Référence	Puissance	Modes de fonctionnement	Tension	Tolérance	Consommation
QUADROS115X	13 J	<b>Flash</b> : 1 Hz	115 Vca	95 - 127 Vca	350 mA
QUADROS230X	260 cd		230 Vca	195 - 253 Vca	250 mA
QUADROV115X	13 J	<b>Flash</b> : 0,1 Hz   0,5 Hz   1 Hz   1,33 Hz   1,5 Hz   1,75 Hz	115 Vca	95 - 127 Vca	350 mA
QUADROV230X	260 cd		230 Vca	195 - 253 Vca	250 mA
QUADROR230X	10 J 124 cd	<b>Flash</b> : aléatoire 22 - 28 flashs / min	230 Vca	195 - 253 Vca	85 mA