



1 prix
1 délai
la notice...
Flasher-moi

D1XS1F

Sirène compacte 115 dB (A)



POINTS FORTS

Aluminium LM6, grade marine anti-corrosion
Choix de 64 sons dont NF S32-001
Très faible consommation
SIL1 et SIL2 Route 2H en standard
SIL2 Route 1H en option
Certifié EN 54-3 (24 Vcc)

CARACTÉRISTIQUES TECHNIQUES

Sonore

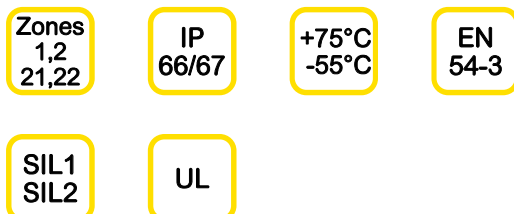
Puissance sonore : 115 dB (A) à 1 m max.
Nombre de sons disponibles : 64 sons dont NF S32-001
Nombre de sons à distance : 4 sons pilotables par câblage
Réglage du volume : Par potentiomètre : de 0 dB à max.
Synchronisation : Automatique en montage parallèle

Général

Indice de protection : IP66/67
Humidité relative : 99 %
Température d'utilisation : -55 à +75 °C (voir certificat)
Surveillance de ligne : Diode anti-retour intégrée
Fixation montage : Equerre en INOX, orientation réglable
Entrées de câble : 2 x M20 + 1 x 1/2" NPT (bouchons inclus)
Borniers : 0,5 - 2,5 mm²
Poids : 4 kg
Matériau : Corps : aluminium LM6 Marine
Cornet : ABS haute résistance UL94 V0
Equerre : inox 316 (A4)
Bouchons : laiton
Couleur matériau : Rouge

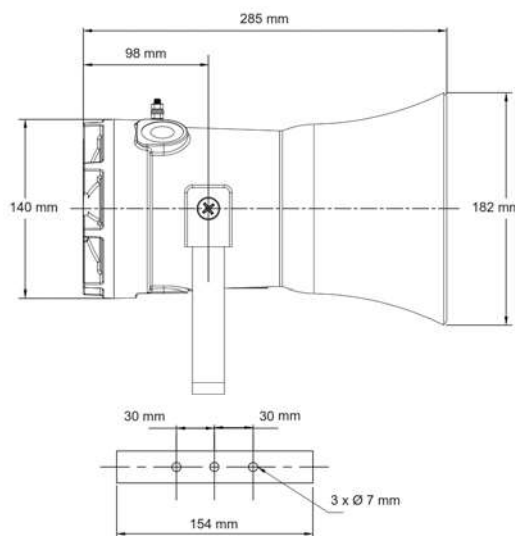
OPTIONS

Corps gris (-G)
Version SIL2 Route 1H avec module de diagnostic. Nous consulter.



AGRÈMENTS ET CERTIFICATIONS

SIL1 et SIL2 Route 2H IEC61508 (2010)
UL / cUL / ULC
MED / MER (24 Vcc)
SIL2 Route 1H (Option)
EN 54-3 (24 Vcc)
DNV
ATEX/IECEx
II 2G Ex db IIC T5 Gb Ta -55 °C à +75 °C (T6 +70 °C)
II 2D Ex tb IIIC T82 °C Db Ta -55 °C à +75 °C



Référence	Tension	Tolérance	Consommation	Courant d'appel
D1XS1F012024048	12 Vcc	11,5 - 54 Vcc	221 mA	-
	24 Vcc		185 mA	815 mA < 4 ms
	48 Vcc		115 mA	-
D1XS1F115230	115 Vca	100 - 240 Vca	73 mA	-
	230 Vca		48 mA	-

Accessoires

Référence	Description
PL511-STD-3480	Boîte de jonction ATEX pré-équipée, 6 bornes 2.5 mm ² - 1 terre - 4x 20 mm (détails page 223)
501421OM20-KIT9	Presse étoupe ATEX M20 Laiton pour câble non armé + accessoires
501421OM20LN-KIT9	Presse étoupe ATEX M20 Laiton Nickelé pour câble non armé + accessoires
501453UNION20LN-KIT9	Presse étoupe ATEX M20 Laiton Nickelé pour câble armé + accessoires